



Tinyhaus REFUGIO

- ✓ 23,05 m² WNFL
- ✓ 29,10 m² Bebaut
- ✓ Schlafplatz/Küche/ Wohnzimmer
- ✓ Bad/WC (voll ausgestattet)
- ✓ Mineralwolldämmung, hervorragend gedämmt
- ✓ Heizung / Kühlung elektrisch oder Klima 1 Split
- ✓ Luftwärmepumpe mit Fußbodenheizung optional
- ✓ Küchenausstattung optional
- ✓ Terrasse optional
- ✓ Windfang optional
- ✓ Satteldach



23,05 WNFL



1 Veranda



2 Schlafplatz



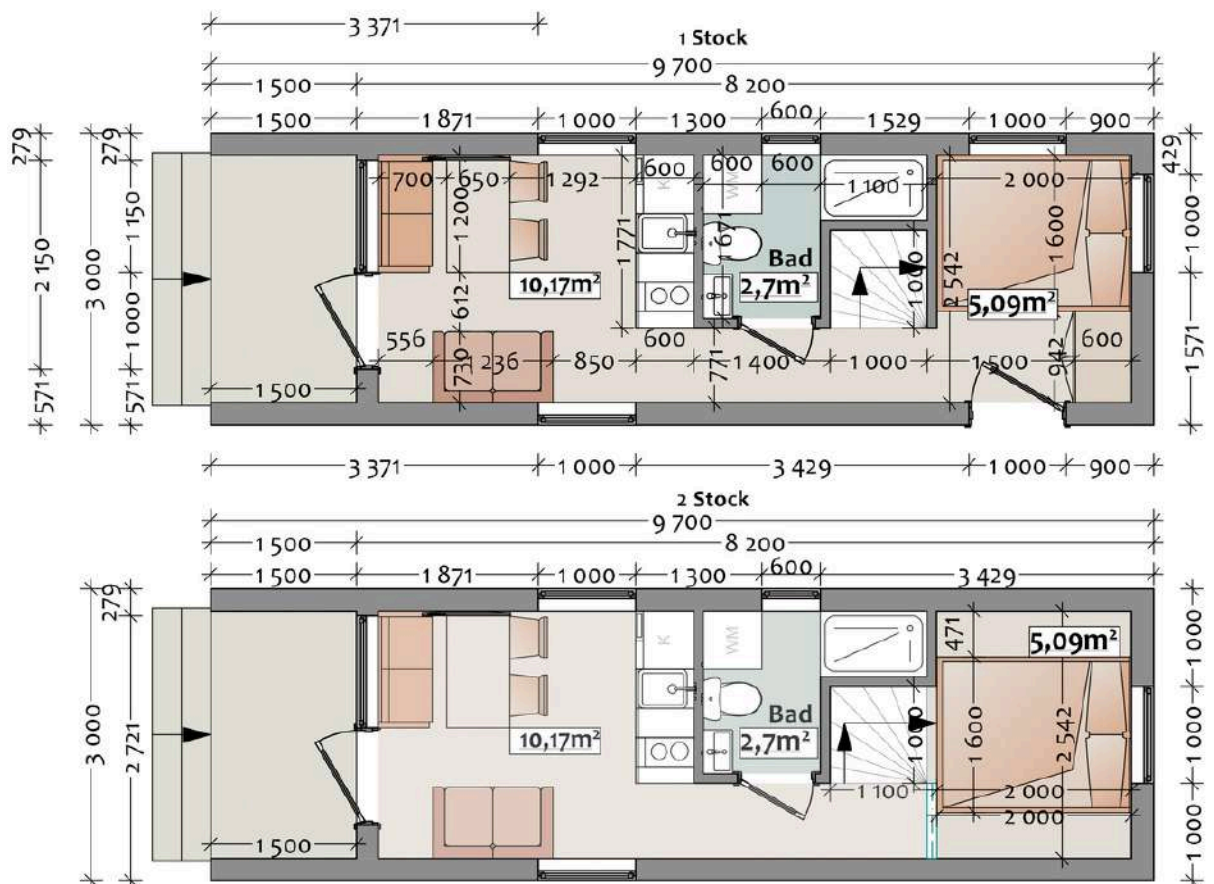
1 Bäder

Jedes Detail zählt

Q-HOME



PLANVARIANTEN
REFUGIO
9.7 M X 3 M



CONTACT US :

✉ office@q-home.at

🌐 www.q-home.at

☎ +43(0)699-196-86-117

Lützowgasse 14A/19

A - 1140 Wien

LEISTUNGSBESCHREIBUNG

Fassade:



Der Wandaufbau: U-Wert 0.19

Innenwände: 120 mm Steinwolle

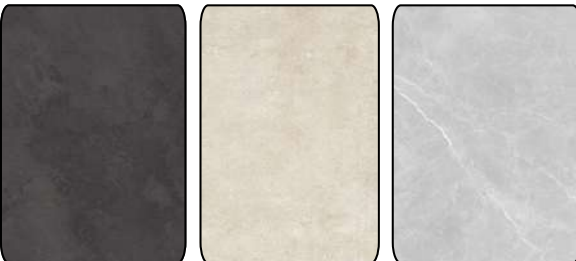
Wärmedämmung: Steinwolle 200-240 mm

Außenschalung: OSB-Platte 18 mm

Hitzeschutz: Alternativ 60 mm Holzfaser

Fassade: Holz, Metall, Komposit, Putz

Alternative Fassade: Karbonisiertes Holz



RÄUME

Zimmer:

- **Boden:** Laminat
- **Wände:** Anstrich -Holzwand (natur) oder Rigips
- **Beleuchtung:** Indirekt LED Deckenbeleuchtung & Lichtplan
- **Fenster:** Salamander 3 fach verglast

Badezimmer:

- **Fliesen:**
- Keramikfliesen an Wänden und Boden
- **Sanitär:**
- Moderne Toilette Geberit
- Waschbecken Geberit
- Dusche / Badewanne (Duravit lt. Plan)
- Spiegel mit Beleuchtung
- Armaturen Grohe
- Durchlauferhitzer Bad

Innentüren:

- 100*200 MDF in Öko - Furnierfolie, Farbe Weiß (holz)
- 1 Stück Hersteller DRE

Strom:

- Lichtschalter Legrand
- Steckdosen, Doppelsteckdosen Legrand
- Außenbeleuchtung Eingang

Lüftung:

- Ventilator 15 W, 170 m³/h

Eingangstüre:

- Aluminiumtür mit Verglasung, Dicke 70 mm, U-Wert 1.40 W/m²K