



Tinyhaus TOPEX 55

- ✓ 55,00m² WNFL
- ✓ 44,52 m² Bebaut
- ✓ Schlafräum/Küche/ Wohnzimmer
- ✓ Bad/WC (voll ausgestattet)
- ✓ Mineralwolldämmung, hervorragend gedämmt
- ✓ Heizung / Kühlung elektrisch oder Klima 3 Split
- ✓ Luftwärmepumpe mit Fußbodenheizung optional
- ✓ Küchenausstattung optional
- ✓ Terrasse optional
- ✓ Satteldach



55 WNFL



1 Veranda



1 Balkon

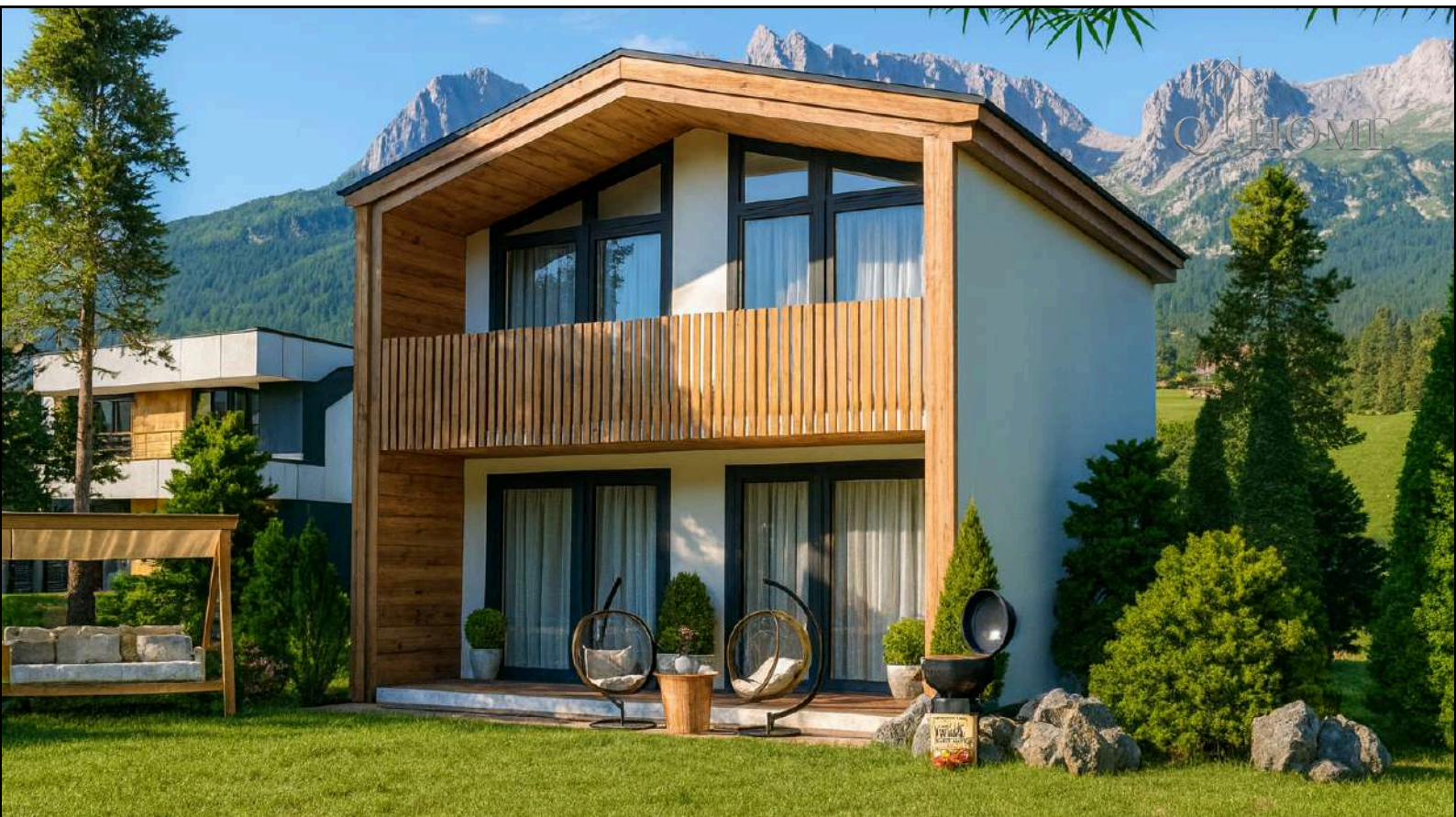


3 Zimmer

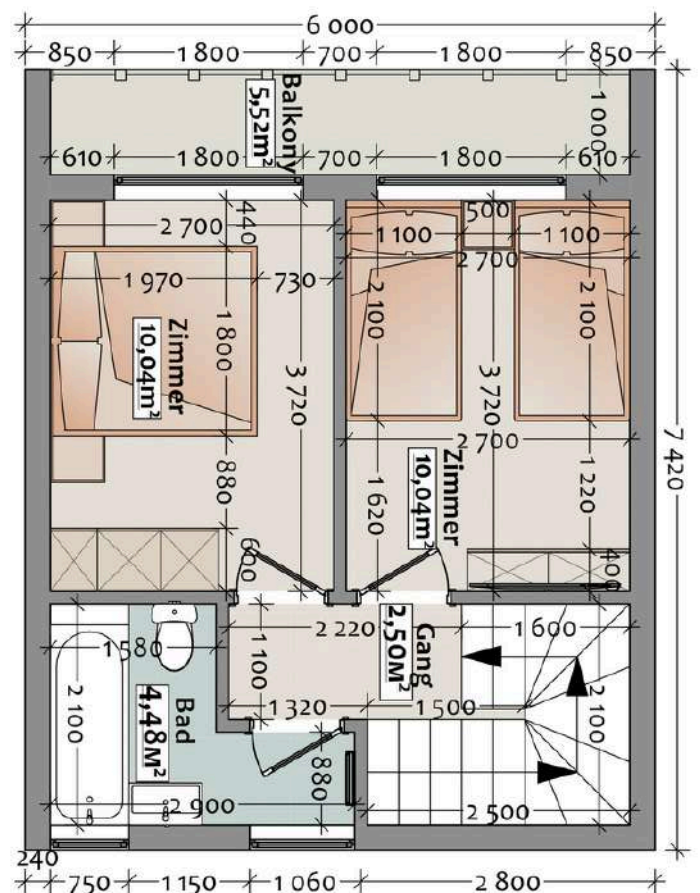
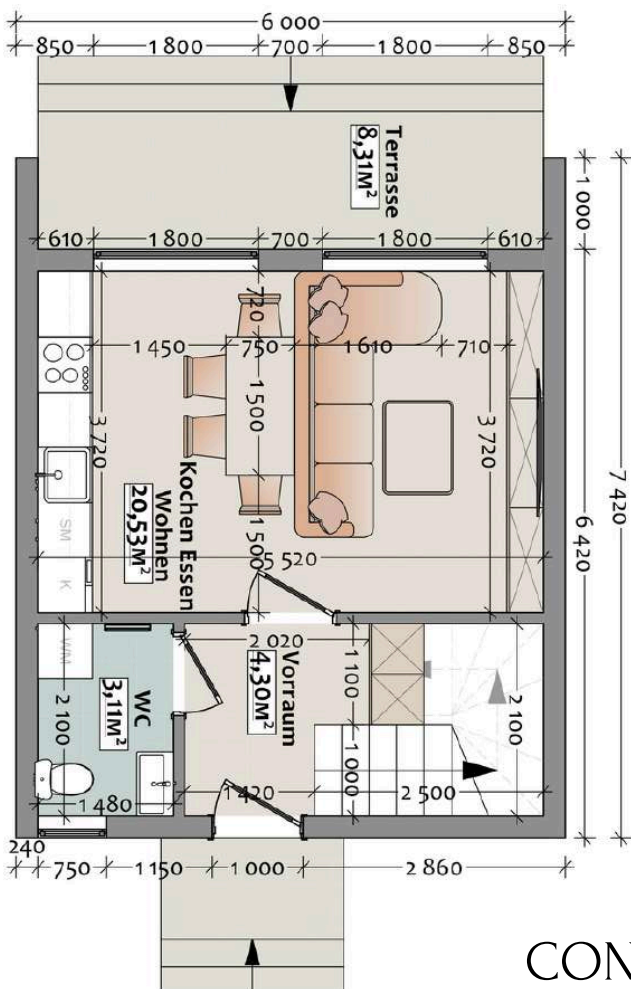


2 Bäder

Jedes Detail zählt



PLANVARIANTEN TOPEX 55



CONTACT US :

Lützowgasse 14A/19



office@q-home.at



www.q-home.at



+43(0)699-196-86-117

A - 1140 Wien

LEISTUNGSBESCHREIBUNG

Fassade:



Der Wandaufbau: U-Wert 0.19

- **Innenverkleidung:** Doppelte Gipskartonplatte
- **Wärmedämmung:** Mineralwolle Rockwool 240 mm
- **Außenschalung:** OSB-Platte 18 mm
- **Membranisolierung:** 4 mm
- **Hinterlüftung:** 3+3 cm
- **Fassade:** Holzfassade 20 mm natur oder Anthrazit

RÄUME

Zimmer:

- **Boden:** Laminat
- **Wände:** Anstrich -Holzwand (natur) oder Rigips
- **Beleuchtung:** Indirekt LED Deckenbeleuchtung & Lichtplan
- **Fenster:** Salamander 3 fach verglast

Badezimmer:

- **Fliesen:** Keramikfliesen an Wänden und Boden
- **Sanitär:**
 - Moderne Toilette Geberit
 - Waschbecken Geberit
 - Dusche / Badewanne (Duravit lt. Plan)
 - Spiegel mit Beleuchtung
 - Armaturen Grohe
 - Durchlauferhitzer Bad

Innentüren:

- 100*200 MDF in Öko - Furnierfolie, Farbe Weiß (holz)
- 1 Stück Hersteller DRE

Strom:

- Lichtschalter Legrand
- Steckdosen, Doppelsteckdosen Legrand
- Außenbeleuchtung Eingang

Lüftung:

- Ventilator 15 W, 170 m³/h

Eingangstüre:

- Aluminiumtür mit Verglasung, Dicke 70 mm, U-Wert 1.40 W/m²K

