



# SCALA 68

## Fertighaus

Wir bauen Häuser mit einem  
Höchstmaß an Ökologie und Komfort.  
Wir verwenden nur ausgesuchte  
Materialien und modernste  
Produktionsmethoden

## Daten

- ✓ Ökologisch
- ✓ Großes Wohnzimmer
- ✓ Klug geplant
- ✓ Modernes Haus
- ✓ Preisbewusst



68,00 WNFL



1 Veranda



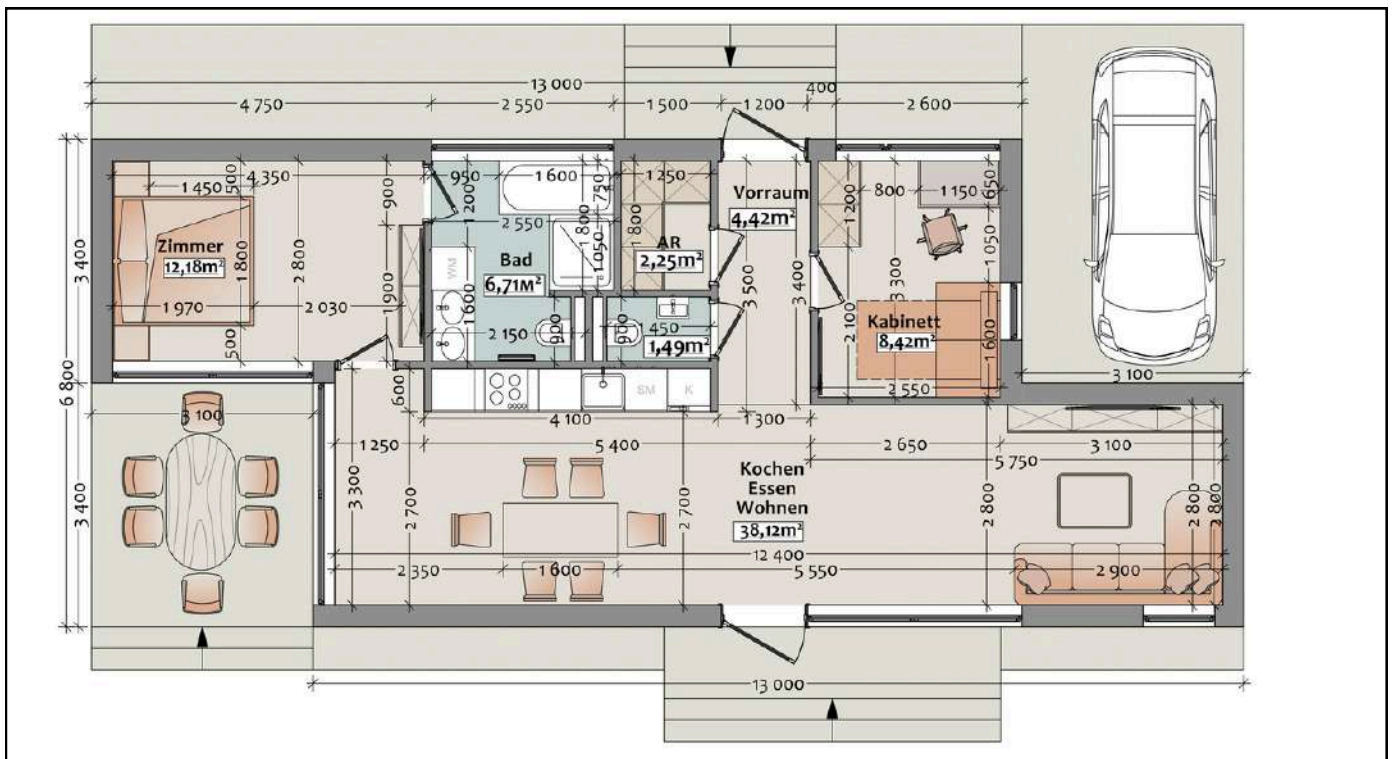
4 Zimmer



1 Bäder



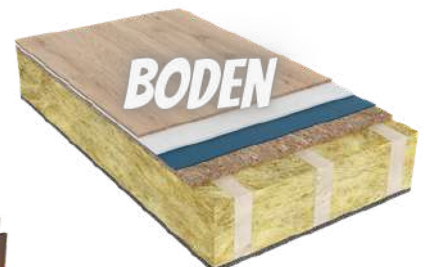
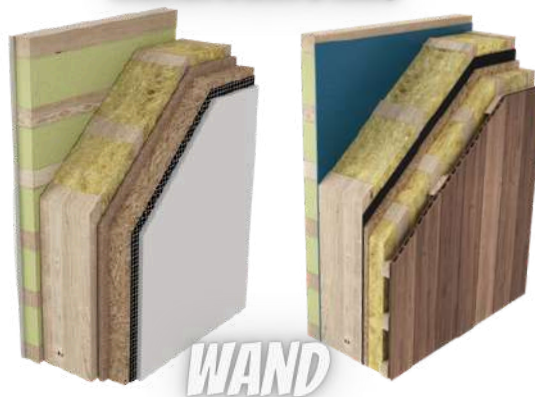
Q - HOME Fertighaus GMBH [www.q-home.at](http://www.q-home.at)



## WANDAUFBAUTEN



MINERALWOLLE!



CONTACT US :

- ✉ office@q-home.at
- 🌐 www.q-home.at
- ☎ +43(0)699-196-86-117



Lützowgasse 14A/119  
A - 1140 Wien



# Fertighaus MODERNES URBANES - HAUS ZUM KAUFEN

Modernes Design trifft auf hochwertige Materialien in diesem einzigartigen Haus. Großzügige Fensterflächen sorgen für ein helles Ambiente, während eine Innenhof-Terrasse einen privaten Rückzugsort bietet.

Erlebe das Wohnen neu!

- ✓ 68 WNFL
- ✓ 88,40m<sup>2</sup> Bebaut
- ✓ 2 Schlafzimmer
- ✓ Hohe Decken
- ✓ Helles Bad und WZ
- ✓ Offene Wohnküche
- ✓ Satteldach

ÖKOLOGISCH WERTVOLL

Q – HOME GMBH

*Dein Traumhaus wartet auf dich*



# LEISTUNGSBESCHREIBUNG

## Fassade:



## Der Wandaufbau: U-Wert 0.14

**Innenwände:** 120 mm Steinwolle

**Wärmedämmung:** Steinwolle 240 - 260 mm

**Außenschalung:** OSB-Platte 18 mm

**Hitzeschutz:** Alternativ 60 mm Holzfaser

**Fassade:** Holz, Metall, Komposit, Putz

**Alternative Fassade:** Karbonisiertes Holz

## RÄUME

### Zimmer:

- **Boden:** Laminat
- **Wände:** Anstrich -Holzwand (natur) oder Rigips
- **Beleuchtung:** Indirekt LED Deckenbeleuchtung & Lichtplan
- **Fenster:** Salamander 3 fach verglast

### Badezimmer:

- **Fliesen:** Keramikfliesen an Wänden und Boden
- **Sanitär:**
- Moderne Toilette Geberit
- Waschbecken Geberit
- Dusche / Badewanne ( Duravit lt. Plan)
- Spiegel mit Beleuchtung
- Armaturen Grohe
- Wasserboiler 120 Liter

### Innentüren:

- 100\*200 MDF in Öko - Furnierfolie, Farbe Weiß (holz)
- - 1 Stück Hersteller DRE

### Strom:

- Lichtschalter Legrand
- Steckdosen, Doppelsteckdosen Legrand
- Außenbeleuchtung Eingang

### Lüftung:

- Ventilator 15 W, 170 m<sup>3</sup>/h

### Eingangstüre:

- Aluminiumtür mit Verglasung, Dicke 70 mm, U-Wert 1.40 W/m<sup>2</sup>K

